

De la Tête de Chien au Château Fort à Piana



Randonnée n°2212716

Une randonnée proposée par Coralie-Bruno

Petite balade dans les calanches de Piana, principalement en sous-bois, de la Tête de Chien jusqu'à un belvédère avec vue sur le château-fort

Durée :	0h30	Difficulté :	Facile
Distance :	1.18km	Retour point de départ :	Oui
Dénivelé positif :	69m	Activité :	A pied
Dénivelé négatif :	70m	Région :	Calanques de Piana
Point haut :	395m	Commune :	Piana (20115)
Point bas :	342m		

Description

Se garer sur le petit parking au niveau de la « Tête de Chien » qui se situe à environ 4km de Piana en direction de Porto.

(D/A) Depuis le parking de la tête de chien, traverser la route pour se rendre au départ et suivre les marques Jaunes jusqu'au belvédère.

(1) Au belvédère, vue sur le château fort et sur l'eau turquoise en contrebas.

Retourner par le même chemin au parking **(D/A)**.

Points de passages

- D/A Parking de la Tête de Chien**
N 42.252984° / E 8.657369° - alt. 395m - km 0
- 1 Belvédère sur le château fort**
N 42.254399° / E 8.651501° - alt. 347m - km 0.59
- D/A Parking de la Tête de Chien**
N 42.252984° / E 8.657369° - alt. 395m - km 1.18

Informations pratiques

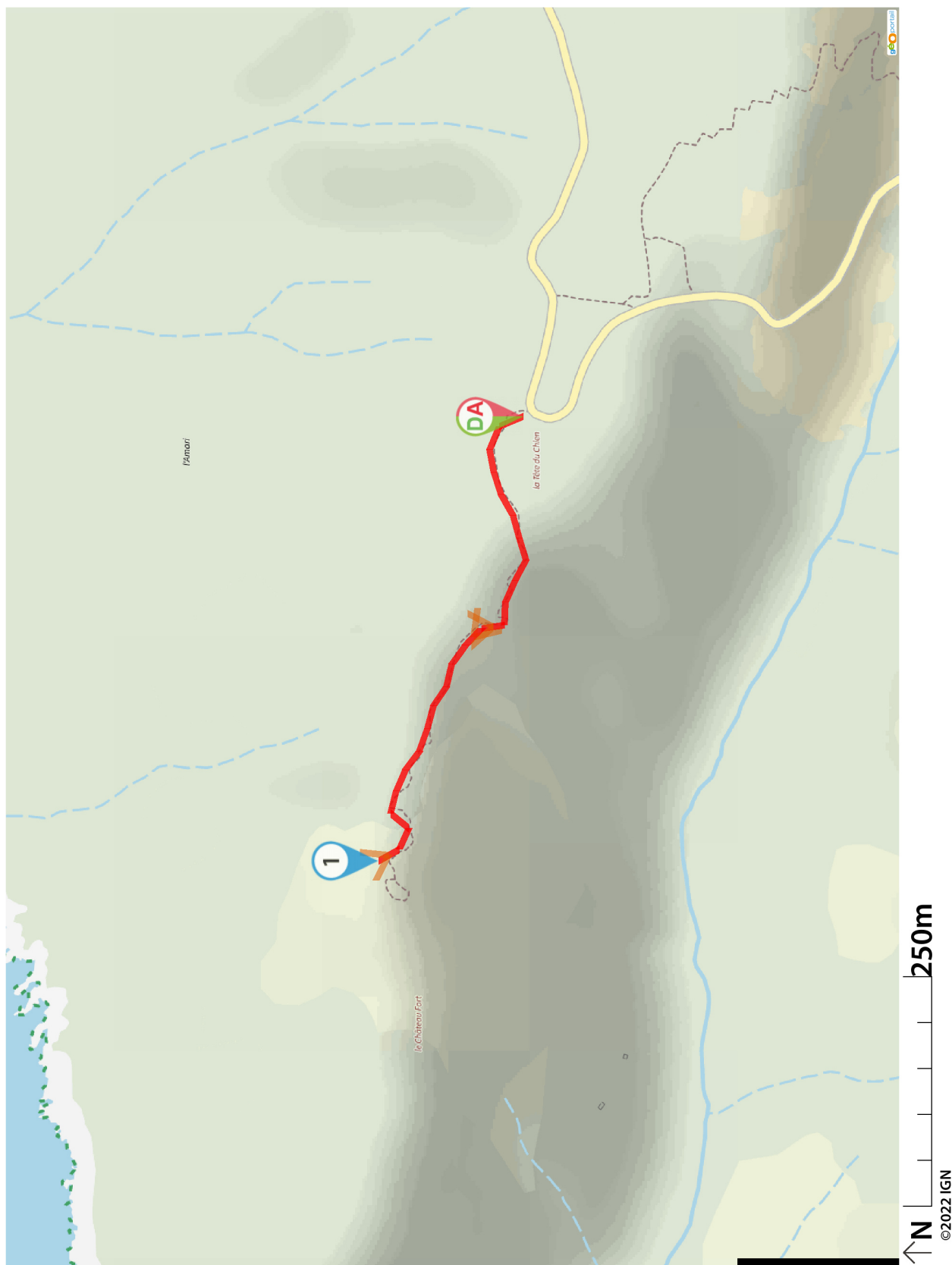
Parcours principalement en sous-bois

Bonnes chaussures à prévoir le chemin ayant beaucoup de passages sur des pierres qui peuvent être glissantes.

Pas de difficultés particulières mais quelques passages bien pentus

Donnez-nous votre avis sur : <https://www.visorando.com/randonnee-de-la-tete-de-chien-au-chateau-fort-a-pi/>

Téléchargez l'application Visorando pour suivre cette randonnée



Visorando et l'auteur de cette fiche ne pourront pas être tenus responsables en cas d'accident survenu sur ce circuit.



LA CHARTE

du *visorandonneur*

Préparation de sa randonnée



BIEN CHOISIR SA RANDONNÉE

en fonction de sa durée, et de sa difficulté, en fonction de ses compétences et de sa condition physique.



CONSULTER LA MÉTÉO

et se renseigner sur les particularités du site : neige, température, horaires et coefficient des marées, vent, risque d'incendie...



S'ÉQUIPER EN CONSÉQUENCE

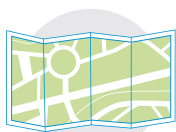
équipement particulier, moyen d'alerte, trousse à pharmacie, vêtements... et prendre de quoi boire et s'alimenter.



PRÉVENIR

au moins une personne du projet de randonnée.

Comportement pendant la randonnée



RESTER SUR LES SENTIERS

(sauf cas exceptionnel).



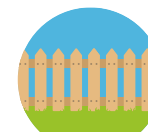
RESPECTER

les cultures et les prairies, ne pas cueillir ou ramasser les fruits.



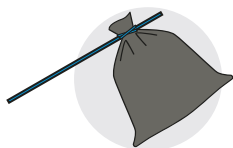
RESPECTER LES INTERDICTIONS

propres au site : ne pas cueillir, ne pas faire de feu, ne pas camper...



REFERMER

les clôtures et barrières après les avoir ouvertes, demeurer prudent en cas de troupeau et s'en écarter.



RAMENER SES DÉCHETS

ne pas laisser de traces de son passage.



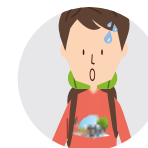
ÊTRE DISCRET

respectueux et courtois vis à vis des autres usagers.



GARDER LA MAÎTRISE DE SON CHIEN

le tenir attaché, l'avoir auprès de soi à chaque croisement d'autres usagers, pouvoir le rappeler à tout moment. Randonner avec son chien est à proscrire en présence de troupeaux.



LA NATURE EST UN MILIEU VIVANT

qui évolue avec le temps, randonner c'est partir à l'aventure avec les risques qui y sont liés. Savoir renoncer et faire demi-tour est aussi un geste responsable.

Qu'il soit privé ou public, vous randonnez toujours sur un terrain ne vous appartenant pas, particulièrement s'il est privé, les propriétaires autorisent (généreusement, gracieusement ou aimablement) le passage.

Merci de ne pas poursuivre en justice en cas d'accident ceux chez qui vous randonnez au risque de se voir interdire ce loisir; mais vous pouvez signaler tout risque rencontré.