

Sentier de Sylvanès



Une randonnée proposée par Canelle

À travers une forêt de résineux, nous allons à la découverte de la Chapelle Orthodoxe russe nichée au cœur des bois, dans un cadre idyllique de verdure. Moment de pause et méditation sur ce lieu magique. Superbes points de vues. Le sentier est essentiellement en forêt, agréable par forte chaleur.



Durée :	4h05	Difficulté :	Moyenne
Distance :	11.6km	Retour point de départ :	Oui
Dénivelé positif :	324m	Moyen de locomotion :	A pied
Dénivelé négatif :	322m	Région :	Massif central
Point haut :	677m	Commune :	Sylvanès (12360)
Point bas :	457m		

Description

Parking à l'entrée du village, à droite face à l'abbaye de Sylvanès.

(D) Partir à droite et suivre la D540 vers Rigal.

(1) Avant Rigal, passer un petit aqueduc et monter dans le bois de résineux. Suivre le balisage Jaune un peu espacé par endroit mais visible jusqu'à la D10.

(2) Franchir la route, continuer à droite sur 100m environ et prendre à gauche la piste qui monte jusqu'au sommet, (en laissant tous les petits sentiers sur la droite).

(3) Près de la D10, continuer la piste qui redescend sur la droite.

(4) Suivre à droite la large piste qui mène devant la chapelle en passant devant le Prieuré des Granges. Cette piste commence par un lacet à droite puis fait une boucle vers la gauche, se dirige Nord-Est et effectue une nouvelle boucle.

(5) Dos à la chapelle, continuer par la piste de gauche, à travers la forêt, qui vous conduira jusqu'au Bains de Sylvanès (ruine).

(6) Remonter la route sur 50m et prendre le sentier à gauche qui longe le ruisseau et nous ramène à un croisement du début du parcours. Tourner à gauche pour retrouver le parking à Sylvanès **(D/A)**.

Points de passages

D/A Parking face à l'abbaye
N 43.833604° / E 2.958938° - alt. 459m - km 0

1 À droite au petit aqueduc
N 43.836755° / E 2.967942° - alt. 476m - km 0.87

2 À droite à la D10
N 43.830894° / E 2.974537° - alt. 623m - km 2.35

3 Piste à droite
N 43.825383° / E 2.978518° - alt. 642m - km 4.39

4 Piste à droite
N 43.823138° / E 2.977885° - alt. 653m - km 4.65

5 Chapelle Orthodoxe russe
N 43.82323° / E 2.96932° - alt. 533m - km 6.84

6 À la route, à droite
N 43.825042° / E 2.956073° - alt. 462m - km 9.74

D/A Parking face à l'abbaye
N 43.8336° / E 2.958927° - alt. 459m - km 11.59

A proximité

Visite possible de la Chapelle sur réservation .

Visite du musée et de l'Abbaye de Sylvanès . Se renseigner à l'Abbaye ou à l'OT de Camarès.

Informations pratiques

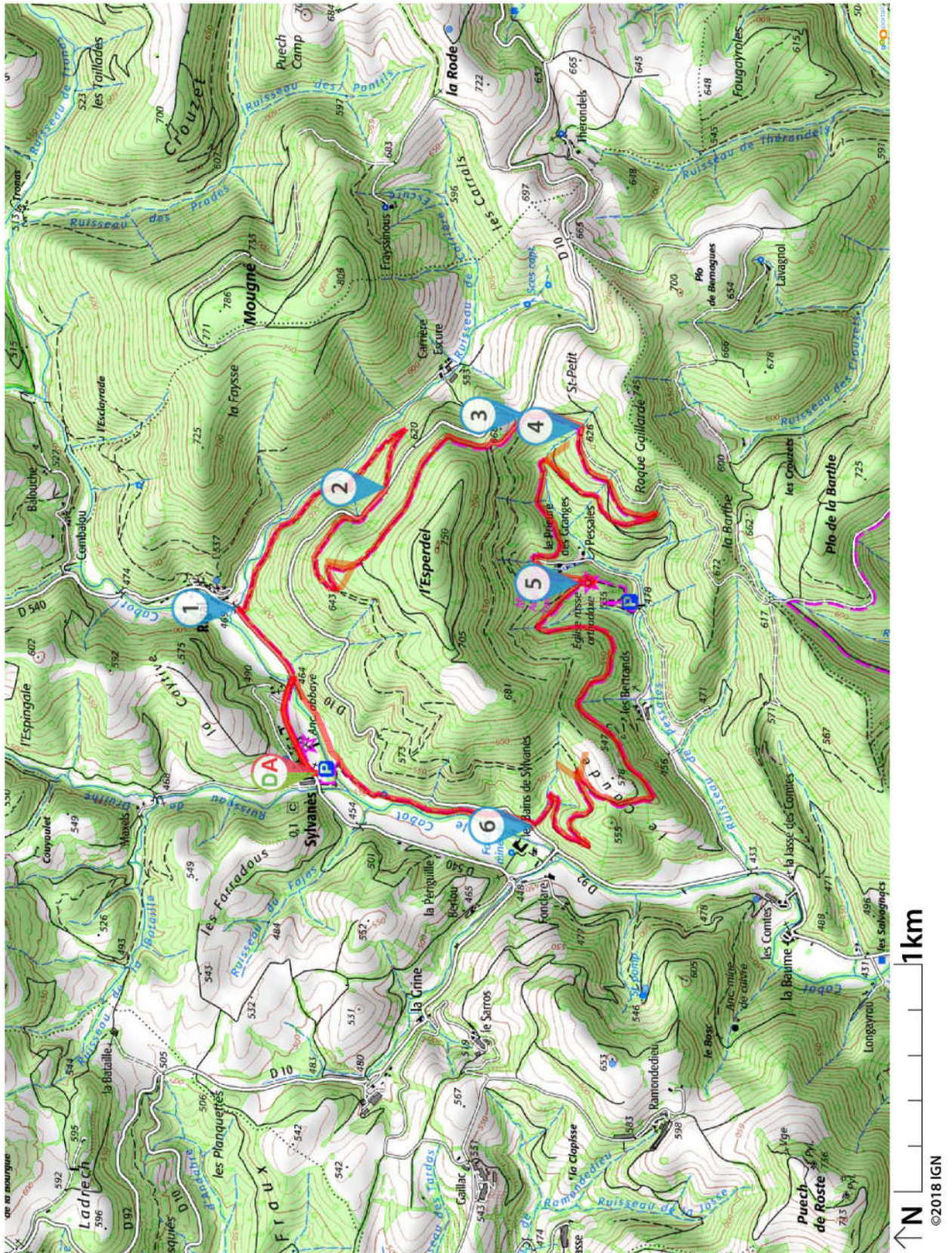
Point d'eau devant la Chapelle Orthodoxe dans le bois.

Table de pique-nique en contrebas de la Chapelle.

(L'OT de Camarès va rafraîchir le tracé).

Donnez-nous votre avis sur : <https://www.visorando.com/randonnee-sentier-de-sylvanes/>

Téléchargez l'application Visorando pour suivre cette randonnée



Visorando et l'auteur de cette fiche ne pourront pas être tenus responsables en cas d'accident survenu sur ce circuit.